

# Выбор маршрута образования для детей с ОВЗ и инвалидностью

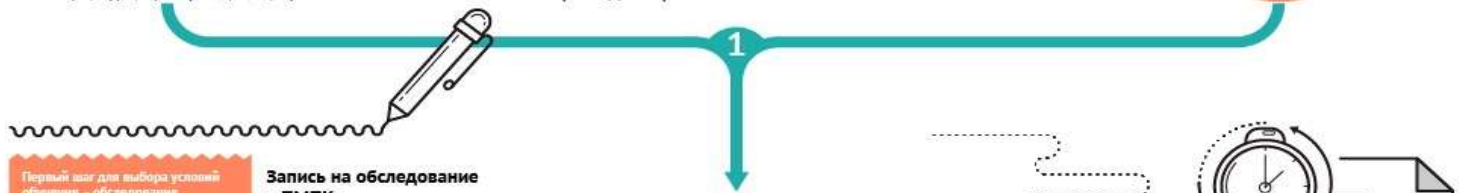
Дошкольное, общее образование для детей от рождения до момента получения общего образования

Согласие родителей (законных представителей)

Согласие ребёнка, достигшего 15 лет

Направление от организации (образовательной, медицинской, социального обслуживания)

+ письменное согласие родителей (законных представителей)



Первый шаг для выбора условий обучения – обследование в психолого-медико-педагогической комиссии (ПМПК)<sup>1</sup>

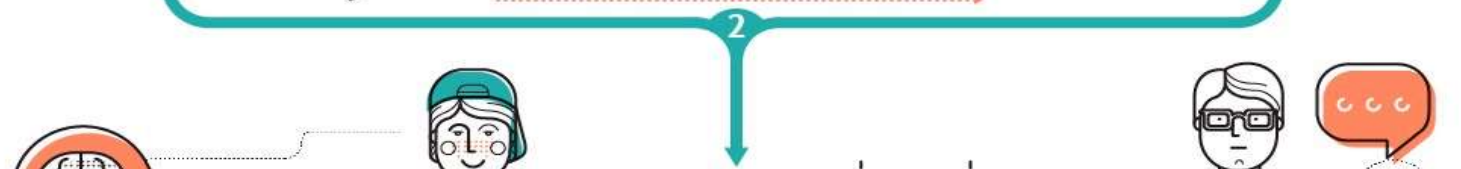
Запись на обследование в ПМПК



Обследование детей и консультирование родителей, педагогов, организаций специалистами ПМПК проводится БЕСПЛАТНО

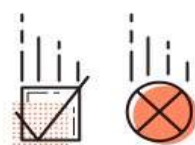


Информирование о месте, времени и порядке обследования

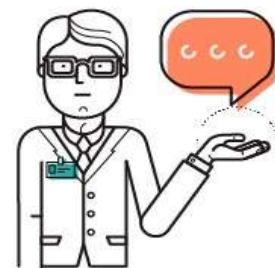


Обследование в ПМПК

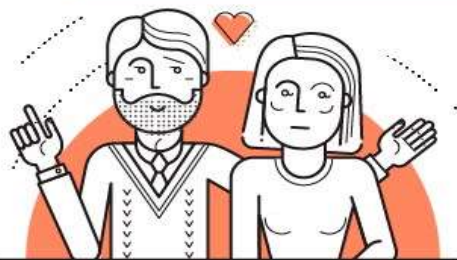
Продолжительность обследования зависит от особенностей и возможностей ребёнка



Выводы о наличии (отсутствии) у ребёнка особенностей в развитии и отклонений в поведении

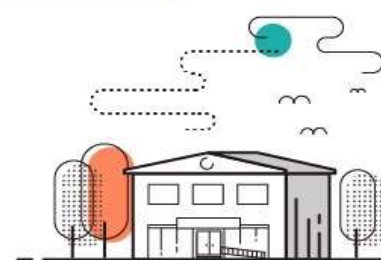


Рекомендации специалистов: образовательная программа, форма и специальные условия получения образования



3

Заключение комиссии носит рекомендательный характер: выбор остаётся за семьёй, но обязательно для исполнения по предъявлению в сфере образования



1  
Инклюзивное образование (совместно с другими обучающимися) в образовательных организациях<sup>2</sup>

2  
В отдельных группах и классах образовательных организаций<sup>2</sup>

3  
В отдельных образовательных организациях и другие<sup>2</sup>

Заключение комиссии – это основание для выполнения рекомендаций в образовательных организациях субъектов РФ

1 Приказ Минобрнауки России от 20.09.2013 N 1082 «Об утверждении Положения о психолого-медико-педагогической комиссии»  
2 Федеральный закон от 29.12.2012 N 273-ФЗ (ред. от 21.07.2014) «Об образовании в Российской Федерации»